

irus[®]

Die starke Marke

Távvezérelt eszközholdozók



Made in Germany



*Több mint 15 éve piacvezető
a távvezérlésű eszközholdozók között!*

 **ANDL**

KRONOLÓGIA



#1

#1

irus #1

irus #1

#1

irus #1

irus

#1

#1 Világújdonság

irus Többszörösen díjazott innováció



ESZKÖZHORDOZÓ



Előny az innováció révén!

Az új, jövőbe mutató innovációk iránti elkötelezettségünk folyamatosan arra ösztönöz bennünket, hogy átlépjük a határokat, és megkeressük az újat, a még felfedezetlent. Az IRUS 2003-ban a **KOMTRAK25** modellel bemutatta a világ első távvezérlésű egytengelyes gépét, majd 2005-ben piacra lépett a **DELTRAK**-kal, az első távvezérlésű lánctalpas eszközhordozó megoldással. Ezek az IRUS-innovációk mára nemzetközi iparági szabvánnyá váltak.

Miért távvezérlésű?

Maximális biztonság

A kezelő minden helyzetben a veszélyzónán kívül tartózkodik. Figyelme teljes mértékben a gépre összpontosul, nem pedig a saját mozgására vagy lépéseire.

A kezelő egészségének védelme

Nincs meredek terepen való küzdelem, nincs megcsúszásveszély, nincs fennakadás ágakban, tüskékben vagy sűrű növényzetben. Nincsenek a vezetőkarra ható vibrációk, nincsenek kipufogógázok, nincs ízületi terhelés...

Jelentős költségmegtakarítás

A munkavégzés sebességét többé nem a kezelő haladási tempója határozza meg.

Miért az IRUS?

Egy rádió-távvezérlésű IRUS gép megvásárlásával valódi Made in Germany termék mellett dönt. Ennek biztosítása érdekében nemcsak a teljes fejlesztés és összeszerelés zajlik Burladingen–Salmendingenben, a Sváb-Albon (Dél-Németország), hanem a beszállított alkatrészek is – néhány speciális komponens kivételével – Németországban készülnek. A gyártás jellemzően az IRUS üzem 50–100 km-es körzetében történik. Ez a működési modell garantálja a kiemelkedő minőséget, támogatja a hazai munkahelyeket és hozzájárul a környezet védelméhez. Távvezérlésű gépeink emellett a kategória leginnovatívabb megoldásai közé tartoznak, amit az új **DELTRAK 50V3** és **DELTRAK 61V3** modellek is meggyőzően bizonyítanak.

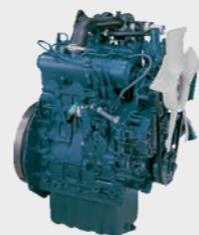


Made in Germany

DELTRAK 25V2.5

25 LE
Dízel

Az innovációból szabvány születik!



Nagy nyomatékú
Kubota 3 hengeres dízelmotor



Spirálventilátor
azmotor- és hidraulikahűtő
automatikus tisztításához



Nagyfrekvenciás
távvezérlő rendszer



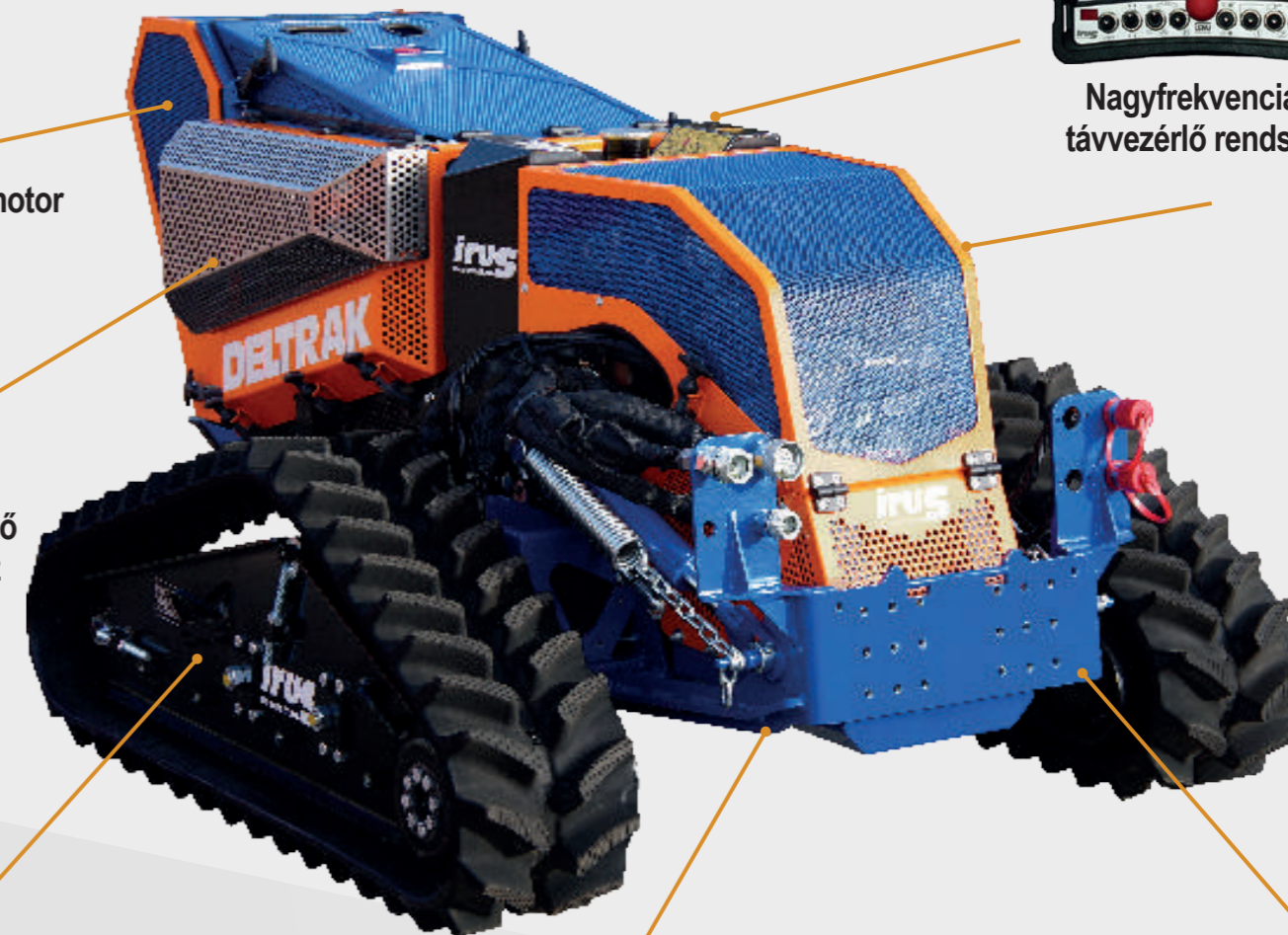
Lengőkeret a lejtőn való
stabilitás növelésére
(szabadalmaztatott)



Hidraulikus nyomtávállítás
(opcionális)



Gyorscsatlakozós adapterlap
különbözőmunkaeszközök fogadásához
Szerszám nélküli eszközcsere terepen,
gyorskapcsoló háromszöggel (opcionális)



Robusztus, ezerszeresen bizonyított
DELTA lánctalpas járszerkezet
egyedülálló lánccvezetéssel

Teljes körű
alsó védőburkolat

DELTRAK 25V2.5

Műszaki adatok

Különböző lánctalp-kivitelek az optimális tapadás és vonóerő érdekében

Opcionális felszereltség

- Kiegészítő, kettős működésű hidraulikacsatlakozók
- Dőlésérzékelő kapcsoló
- Figyelmeztető jelzőlámpa
- Körbeforgó jelzőfény
- Automatikus tűzoltó rendszer
- Különböző lánctalp-változatok
- Tüskék / szállítógumik
- Védőkeret
- Munkavilágítás
- Hidraulikus nyomtávállítás

Motor

- Kubota 3 hengeres dízelmotor, 18,5 kW (25 LE)
- Emissziós besorolás: EU Stage V / EPA TIER 4 Final
- Vízhűtés, elektromos indítás, üzemóra-számláló
- Olajsint- és hőmérséklet-felügyelet

Spirális ventilátor

- Automatikus tisztító funkció a motor- és hidraulikahűtő számára

Munkahidraulika

- 60 l/perc – 250 bar

Menethajtás

- Hidraulikus DELTA lánctalpas jároszerkezet közvetlen hajtással
- Mindkét lánctalp fokozatmentes, arányos sebességszabályozása
- Lánctalpak dőlésszög-korrektója a kézi távvezérlőről

Sebesség

- Előre / hátra: 0–10 km/h

Nyomtáv

- Alap kivitel: 1280 mm
- Opcionálisan hidraulikusan állítható, max. 1700 mm-ig

Maximális rézsűképesesség

- Akár 60° (a talajviszonyoktól és a felszereltségtől függően)

Távvezérlés hatótávolsága

- Max. 200 m

Hidraulikaolaj

- Biológiailag gyorsan lebomló PANOLIN® HLP SYNTH olajjal feltöltve

Tömeg és méretek (H x Sz x M)

- Kb. 800–900 kg (felszereltségtől függően, alapgép adapter nélkül)
- 1870 x 1280–1700 x 980 mm

Hidraulikus csavarkuplungok a biztonságos teljesítményátvitel érdekében (opcionális)



Biológiailag gyorsan lebomló hidraulikaolajjal feltöltve PANOLIN® HLP Synth



DELTRAK 50V3

50 LE
Dízel

A holnap szabványa!



DELTRAK 50V3

Hidraulikus csavarkuplungok
a biztonságos teljesítményátvitel
érdekében .

Multi-kuplung rendszer
(opcionális).



Különböző láncaltp-kivitelek
az optimális tapadás
biztosításához

Opcionális felszereltség

- Kiegészítő, kettős működésű hidraulikacsatlakozók
- Dőlésérzékelő kapcsoló
- Figyelmeztető jelzőlámpa
- Körbeforgó jelzőfény
- Automatikus tűzoltó rendszer
- Különböző láncaltp-változatok
- Tüskék / szállítógumik
- LED munkavilágítás
- Hidraulikus nyomtávállítás



Biológiailag gyorsan lebomló
hidraulikaolajjal feltöltve
PANOLIN® HLP Synth

Műszaki adatok

Motor

- Doosan 3 hengeres Common Rail turbódízel motor, 37 kW (50 LE)
- Emissziós besorolás: EU Stage V / EPA TIER 4 Final
- Vízhűtés, elektromos indítás, üzemóra-számláló
- Olajsint- és hőmérséklet-felügyelet

Spirális ventilátor

- Automatikus tisztító funkció a motor- és hidraulikahűtő számára

Munkahidraulika

- 80 l/perc – 350 bar

Menethajtás

- Hidraulikus DELTA láncaltpas járószerkezet közvetlen hajtással
- Automatikus hidraulikus láncfeszítés
- Egyszerű láncaltp-csere speciális szerszám vagy zsírpisztoly nélkül
- Mindkét láncaltp fokozatmentes, arányos sebességszabályozása
- Láncaltpak dőlésszög-korrektója a kézi távvezérlőről

Sebesség

- Előre / hátra: 0–10 km/h

Nyomtáv

- Alap kivitel: 1300 mm
- Opcionálisan hidraulikusan állítható, max. 1700 mm-ig

Maximális rézsűképeség

- Akár 60° (a talajviszonyoktól és a felszereltségtől függően)

Távvezérlés hatótávolsága

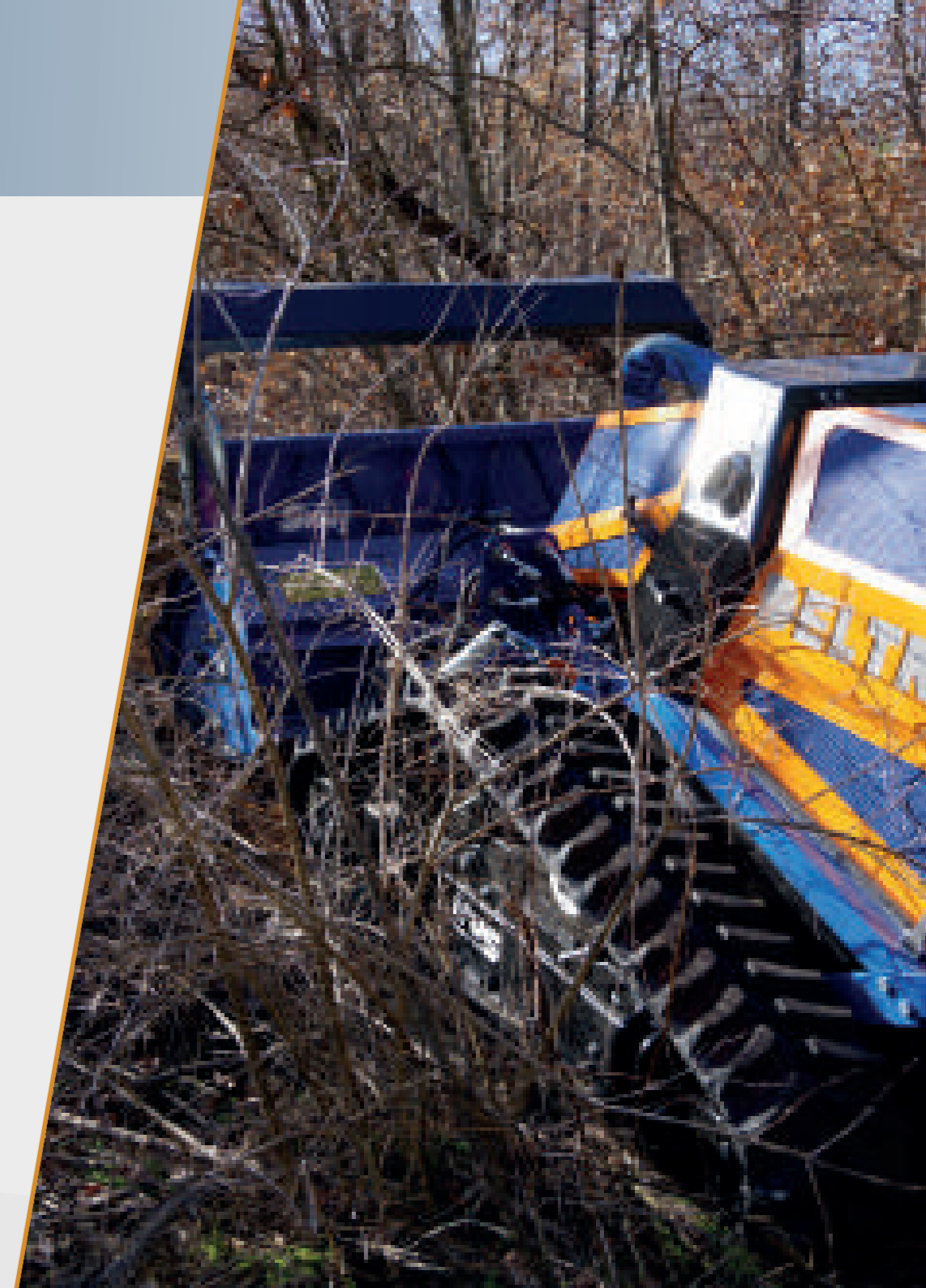
- Max. 200 m

Hidraulikaolaj

- Biológiailag gyorsan lebomló PANOLIN® HLP SYNTH olajjal feltöltve

Tömeg és méretek (H x Sz x M)

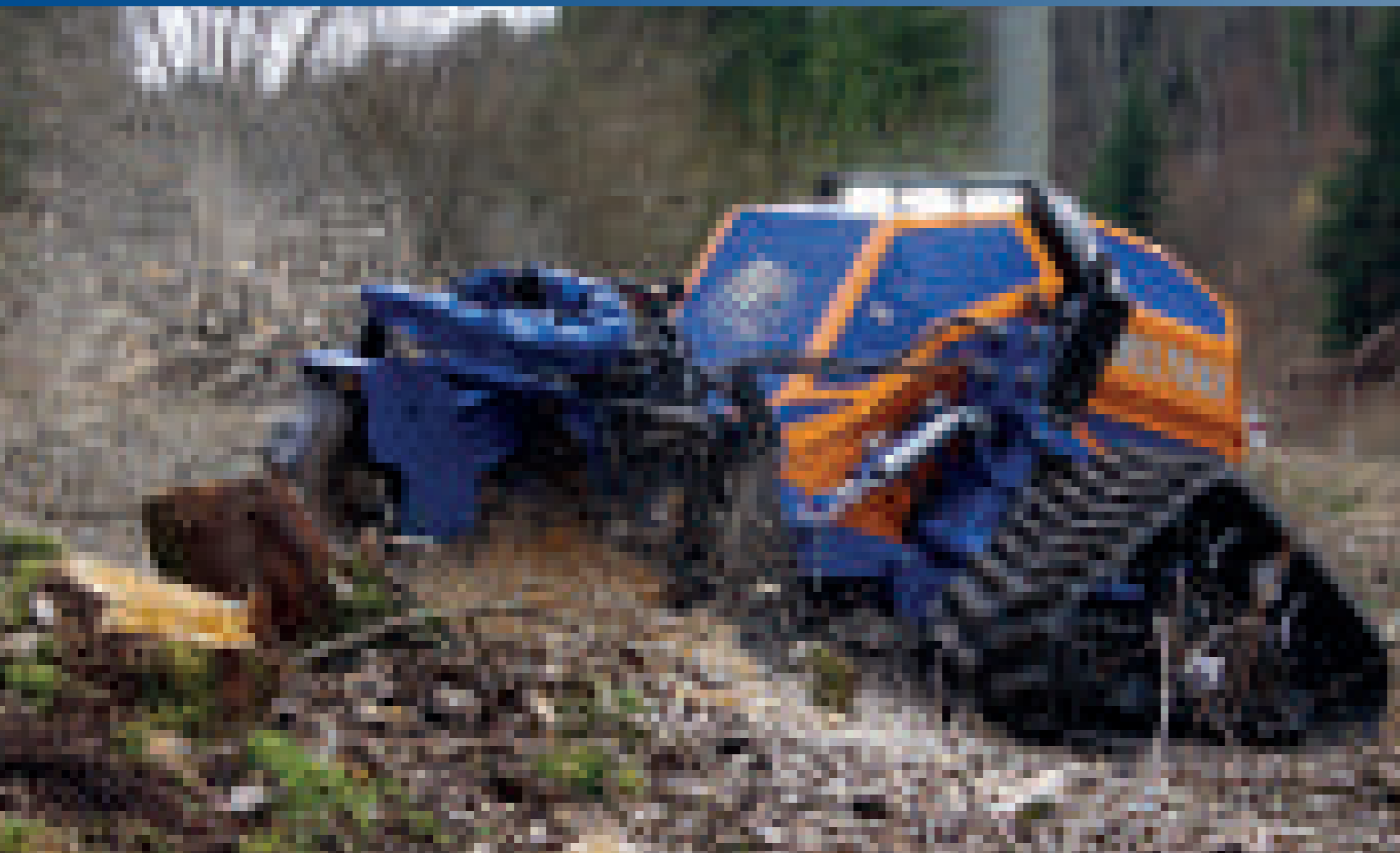
- Kb. 1100–1200 kg (felszereltségtől függően, alapgép adapter nélkül)
- 1940 × 1300–1700 × 1150 mm



DELTRAK 61V3

61 LE
Dízel

A referenciakategória!



Integrált LED munkalámpák
(opcionális)

Teljesen zárt burkolat



Hidraulikus nyomtávállítás,
egyenként állítható
járószervezetekkel
(opcionális)



Gyorscserés csatlakozólemez
különböző adapterekhez különböző
munkaeszközök fogadására.
Gyorscsatlakozó háromszög
szerszám nélküli eszközcserehez terepen

Integrált védőkeret

Spirális ventilátor
a motor- és hidraulikahűtő
folyamatos tisztán
tartásához



Legkorszerűbb, alacsony
károsanyag-kibocsátású
Doosan 3 hengeres
Common Rail dízelmotor



Nagyfrekvenciás
távvezérlő rendszer

Teljes alsó burkolatvédelem
a kritikus alkatrészek

Robusztus DELTA lánctalpas járószervezet
egyedülálló lánctvezetéssel és automatikus
hidraulikus láncteszítéssel

DELTRAK 61V3

Műszaki adatok

Opcionális felszereltség

- Kiegészítő, kettős működésű hidraulikacsatlakozók
- Dőlésérzékelő kapcsoló
- Figyelmeztető jelzőlámpa
- Körbeforgó jelzőfény
- Automatikus tűzoltó rendszer
- Különböző lánctalp-változatok
- Tüskék / szállítógumik
- LED munkavilágítás
- Hidraulikus nyomtávállítás

Motor

- Doosan 3 hengeres Common Rail turbódízel motor, 45 kW (61 LE)
- Emissziós besorolás: EU Stage V / EPA TIER 4 Final
- Vízhűtés, elektromos indítás, üzemóra-számláló
- Olajsint- és hőmérséklet-felügyelet

Spirális ventilátor

- Automatikus tisztító funkció a motor- és hidraulikahűtő számára

Munkahidraulika

- 80 l/perc – 350 bar

Menethajtás

- Hidraulikus DELTA lánctalpas járószerkezet közvetlen hajtással
- Automatikus hidraulikus láncfeszítés
- Egyszerű lánctalp-csere speciális szerszám vagy zsírpisztoly nélkül
- Mindkét lánctalp fokozatmentes, arányos sebességszabályozása
- Lánctalpak dőlésszög-korrektója a kézi távvezérlőről

Sebesség

- Előre / hátra: 0–10 km/h

Nyomtáv

- Alap kivétel: 1300 mm
- Opcionálisan hidraulikusan állítható, max. 1700 mm-ig

Maximális rézsűképeség

- Akár 60° (a talajviszonyoktól és a felszereltségtől függően)

Távvezérlés hatótávolsága

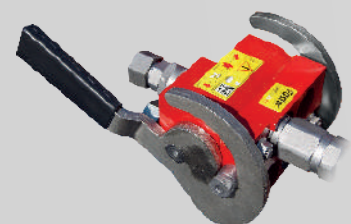
- Max. 200 m

Hidraulikaolaj

- Biológiailag gyorsan lebomló PANOLIN® HLP SYNTH olajjal feltöltve

Tömeg és méretek (H x Sz x M)

- Kb. 1100–1200 kg (felszereltségtől függően, alapgép adapter nélkül)
- 1940 × 1300–1700 × 1150 mm

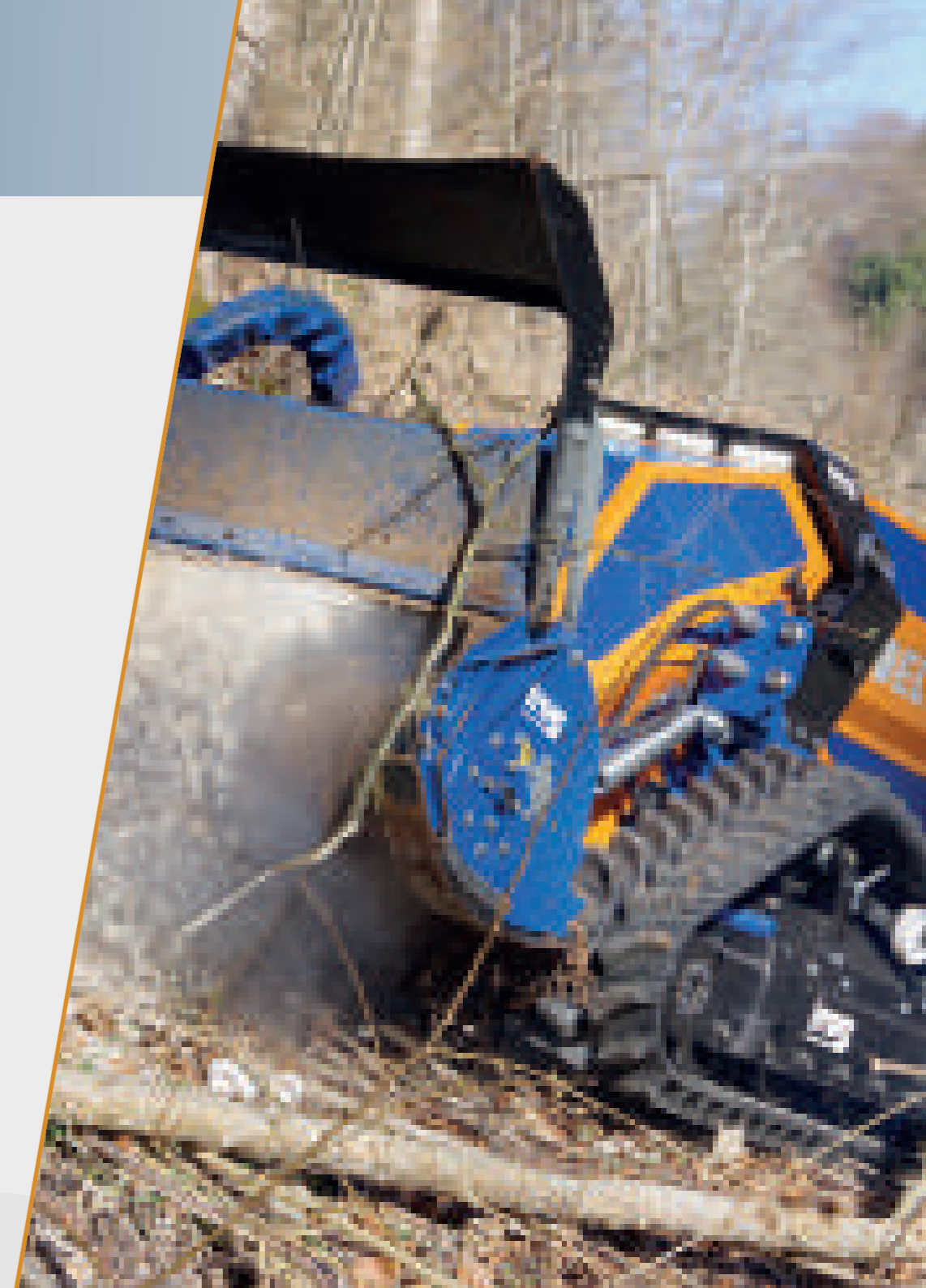


Hidraulikus csavarkuplungok a biztonságos teljesítményátvitel érdekében Multi-kuplung rendszer (opcionális).

Különböző lánctalp-kivitelek az optimális tapadás biztosításához



Biológiailag gyorsan lebomló hidraulikaolajjal feltöltve PANOLIN® HLP Synth



TWIN 75V2

75 LE
Dízel

Az erdészeti lánctalpas gép!



Legkorszerűbb, alacsony károsanyag-kibocsátású Doosan 4 hengeres Common Rail dízelmotor

DUAL-FLOW hidraulikarendszer az első és hátsó csatlakozótérhez (szabadalmaztatott)

Robusztus DELTA lánctalpas jároszerkezet
Egyedülálló lánctvezetéssel és automatikus hidraulikus láncteszítéssel

Dupla, integrált védőkeret

Spirális ventilátor a motor- és hidraulikahűtő folyamatos tisztán tartásához



Magasságában állítható lánctalpas jároszerkezet a hasmagasság növelése érdekében

Teljes alsó burkolatvédelem

Teljesen zárt burkolat



Hidraulikus nyomtávállítás, egyenként állítható jároszerkezetekkel (opcionális)



Nagyfrekvenciás távvezérlő rendszer



Gyorscserés csatlakozólemez különféle adapterekhez különböző munkaeszközök fogadására. Gyorscsatlakozó háromszög szerszám nélküli eszközcserehez terepen

TWIN 75V2

Hátsó csatlakozótér

Első csatlakozótér



Különböző láncaltp-kivitelek az optimális tapadás érdekében

Hidraulikus csavarkuplungok a biztonságos teljesítményátvitelhez Multi-kuplung rendszer (opcionális)



Opcionális felszereltség

- KAT hárompont-függesztés
- Gyorscsatlakozó háromszögek
- Dőlésérzékelő kapcsoló
- Figyelmeztető jelzőlámpa
- Körbeforgó jelzőfény
- Automatikus tűzoltó rendszer
- Különböző láncaltp-változatok
- Tüskék / szállítógumik
- Munkavilágítás
- Hidraulikus nyomtávállítás

PANOLIN®
Swiss Oil Technology +

Biológiailag gyorsan lebomló hidraulikaolajjal feltöltve PANOLIN® HLP Synth

Műszaki adatok

Motor

- Doosan 3 hengeres Common Rail turbódízel motor, 55 kW (75 LE)
- Emissziós besorolás: EU Stage V / EPA TIER 4 Final
- Vízűtés, elektromos indítás, üzemóra-számláló
- Olajsint- és hőmérséklet-felügyelet

Spirális ventilátor

- Automatikus tisztító funkció a motor- és hidraulikahűtő számára

Munkahidraulika

- 120 l/perc – 350 bar

Menethajtás

- Hidraulikus DELTA láncaltpas járószerkezet közvetlen hajtással
- Alapfelszereltségként magasságban állítható járószerkezet (hasmagasság növelése akár 300 mm-ig)
- Automatikus hidraulikus láncfeszítés
- Egyszerű láncaltp-csere speciális szerszám vagy zsírzópisztoly nélkül
- Láncaltpak dőlésszög-korrektója a kézi távvezérlőről

Sebesség

- Előre / hátra: 0–10 km/h

Nyomtáv

- Alap kivitel: 1350 mm
- Opcionálisan hidraulikusan állítható: 1850 mm / 2250 mm

Maximális rézsűképeség

- Akár 60° (a talajviszonyoktól és a felszereltségtől függően)

Távvezérlés hatótávolsága

- Max. 200 m

Hidraulikaolaj

- Biológiailag gyorsan lebomló PANOLIN® HLP SYNTH olajjal feltöltve

Tömeg és méretek (H x Sz x M)

- Kb. 1400–1500 kg (felszereltségtől függően, alapgép adapter nélkül)
- 2200 × 1350–1850 / 2250 × 1150–1250 mm



ADAPTEREK

**Minden feladathoz a megfelelő munkaeszköz.
Minden egy helyről – az IRUS eszközhordozókhöz hangolva.**

Legyen szó fűről, sűrű növényzetről vagy akár fás területekről, ritkás vagy sűrű állományról, fiatal vagy előregedett növényzettel borított felületekről, rézsúkról vagy erdei környezetről... akár hóeltakarításról.

Nyírás, mulcsozás, gyűjtés, tisztítás, marás, aprítás, kefézés... A mindennapi alkalmazások sokszínűsége szinte a természet változatosságával vetekszik.

Munkaeszközeink fejlesztésének célja, hogy ezeknek a kihívásoknak minden körülmények között megfeleljenek.

Bármilyen felhasználási területhez és növényzethez számos professzionális eszköz áll rendelkezésre. Kompatibilitás, minőség és hosszú élettartam, gyakorlati használhatóság és hatékonyság – ezek az alapelvek vezérik a saját gyártású IRUS munkaeszközök tervezését és előállítását.

Az olyan kiegészítő opciók, mint a hidraulikus oldalirányú eltolás vagy a gyorscsatlakozó háromszögek, lehetővé teszik a munkaeszközök szerszám nélküli cseréjét, növelik a kezelési kényelmet és tovább fokozzák a munkavégzés hatékonyságát.

FÜNYÍRÁS & MULCSOZÁS

	TWIN 75V2	DELTRAK 61V3	DELTRAK 50V3	DELTRAK 25V2.5	EVOTRAK	QUATRAK
	-	-	105 / 125 cm	105 / 125 cm	105 / 125 cm	
	-	125 cm	-	-	-	
130 / 160 / 190 cm	-	-	-	-	-	
130 / 160 / 190 cm	-	-	-	-	-	
130 / 160 / 190 cm	-	-	-	-	-	
125 / 145 / 155 cm	-	-	-	-	-	
125 / 145 / 155 cm	-	-	-	-	-	



IRUS – Kalapácsos szárazzó
Spirálrotor
5 mm-es Y-kécek vagy SIMPLEX kalapácskések
Állítható támkerék és csúszótalpak
Hajtás axiáldugattyús motorral



IRUS – Kalapácsos szárazzó HD rotorral
Dupla spirálrotor
10 mm-es Y-kécek vagy DUPLEX kalapácskések
Állítható támkerék és csúszótalpak
Hajtás axiáldugattyús motorral



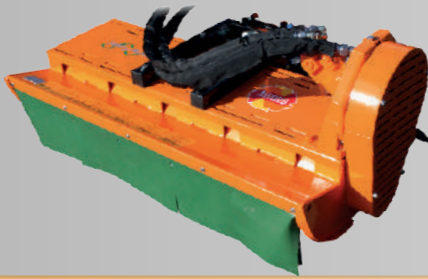
IRUS – XHD kalapácsos szárazzó
Dupla spirálrotor
SIMPLEX-XHD kalapácskések
Állítható támkerék és csúszótalpak
Hajtás axiáldugattyús, ferde tengelyű motorral



HUMUS – Kalapácsos mulcsozó
HUMUS rotor
HUMUS kalapácskések, egyenként cserélhető vágóélekkel
Állítható támkerék
Első burkolat / szervizfedél



HUMUS – Safety mulcsozó (biztonsági)
HUMUS Safety tengely
Egyenként cserélhető fogszegmensek
Állítható támkerék
Első burkolat / szervizfedél



QUATRAK	EVOTRAK	DELTRAK 25V2.5	DELTRAK 50V3	DELTRAK 61V3	TWIN 75V2
-	-	125 cm	155 / 175 cm	155 / 175 cm	-

FÜNYÍRÁS & MULCSOZÁS

NYÍRÁS & TISZTÍTÁS

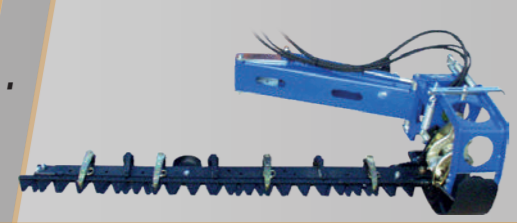
Model	Width
TWIN 75V2	130 / 170 cm
DELTRAK 61V3	130 / 170 cm
DELTRAK 50V3	130 / 170 cm
DELTRAK 25V2.5	130 cm
EVOTRAK	130 cm
QUATRAK	130 cm



IRUS – Tárcsás kasza
 3 vagy 4 kaszatárcsa
 Tárcsánként 2 lengőkés
 Csúszótalpak
 Széles rendképzés
 Alacsony saját tömeg



IRUS – Portál rendszerű duplakéses alternáló kasza adapter
 Masszív portálkeret
 ESM biduxX rendszer
 Excenteres hajtás



IRUS – Első / oldalsó kaszaegység
 Duplakéses kaszagerendely
 ESM bidux rendszer
 Excenteres hajtás
 Elfordítható kaszagerendely
 Hidraulikus elfordítás / kiemelés (opcionális)



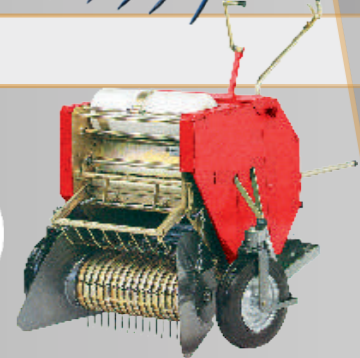
Első rendszelő adapter
 Vezérelt ujjak
 Hajtás dupla ékszíjjal



Rendtisztító lap



Körbálázó



Model	IRUS - Tárcsás kasza	IRUS - Portál rendszerű duplakéses alternáló kasza adapter	IRUS - Első / oldalsó kaszaegység	Első rendszelő adapter	Rendtisztító lap	Körbálázó
TWIN 75V2						
DELTRAK 61V3	✓				✓	✓
DELTRAK 50V3	✓				✓	✓
DELTRAK 25V2.5						
EVOTRAK						
QUATRAK						

NYÍRÁS & TISZTÍTÁS

ERDÉSZETI FELHASZNÁLÁS

TWIN 75V2
DELTRAK 61V3
 DELTRAK 50V3
DELTRAK 25V2.5
 EVOTRAK
QUATRAK

4t/5t/6t

4t/5t

4t/5t

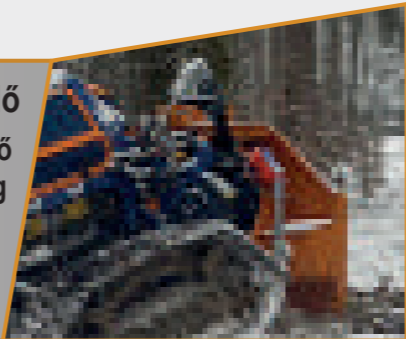
-

-

-



RITTER – Közelítő csörlő
 4 t / 5 t / 6 t vonóerő
 Rugalmasan konfigurálható felszereltség



Erdészeti eke



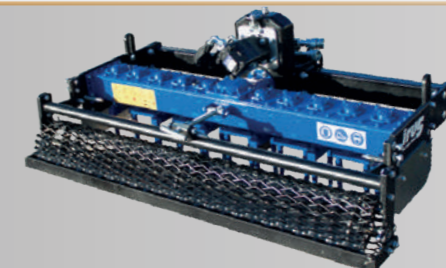
IRUS – Talajmaró
 Kovácsolt marókécek
 Hajtás duplex görgőslánccal
 Edzett lánckerekek
 Állítható csúszótalpak



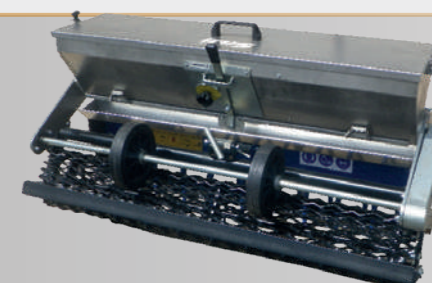
IRUS – Ellenforgó talajmaró
 Nemesített, speciális marókécek
 Hajtás duplex görgőslánccal
 Edzett lánckerekek
 Rácshenger kaparóval a munkamélység beállításához



IRUS – Forgóborona
 Fogaskerék-hajtómű olajfürdőben
 Kivitel: kerek ujjak vagy vágóujjak
 Állítható egyengető lap
 Rácshenger kaparóval a munkamélység beállításához



Ráépíthető vetőmag-tartály IRUS forgóboronához
 Kompatibilis az IRUS forgóboronával



QUATRAK
 EVOTRAK
DELTRAK 25V2.5
 DELTRAK 50V3
 DELTRAK 61V3
 TWIN 75V2

TALAJMŰVELÉS

130 cm

130 cm

130 cm

-

-

-

100 / 130 cm

130 cm

130 cm

-

-

-

130 cm

130 cm

130 cm

-

-

-

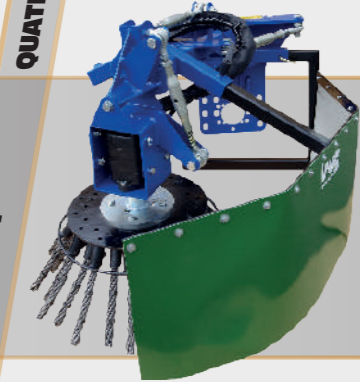
✓

✓

✓

-

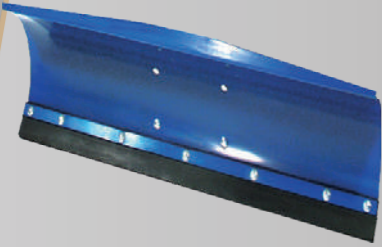
	TWIN 75V2	DELTRAK 61V3	DELTRAK 50V3	DELTRAK 25V2.5	EVOTRAK	QUATRAK
✓ ✓ ✓	Ø 700 mm	Ø 700 mm	Ø 700 mm	Ø 700 mm	-	-



IRUS – Gyomeltávolító kefe
 Köracél huzalkötegek
 Balra és jobbra elfordítható kivitel
 A kefetárcsa dőlésszöge minden irányban állítható



IRUS – Hótoló lap
 Gumi kopóélel
 Hidraulikusan elfordítható



Keményhómaró



IRUS – Villás emelő / raklapvilla
 Maximális teherbírás: 500 kg
 Felcsukható villák



További munkaeszközök igény szerint elérhetők!



QUATRAK	EVOTRAK	DELTRAK 25V2.5	DELTRAK 50V3	DELTRAK 61V3	TWIN 75V2
		✓	✓	✓	✓



irus[®]

Die starke Marke

ANDL

Kapcsolat

IRUS Motorgeräte GmbH

Häuslerwasen 3

D - 72393 Burladingen

Tel. +49 7126 / 928949 0

info@irus.de

ANDL Kft.

HU 8500

Pápa, Külső-Veszprémi út 64.

Tel. +36 30 780 3644

info@ANDLKFT.hu

